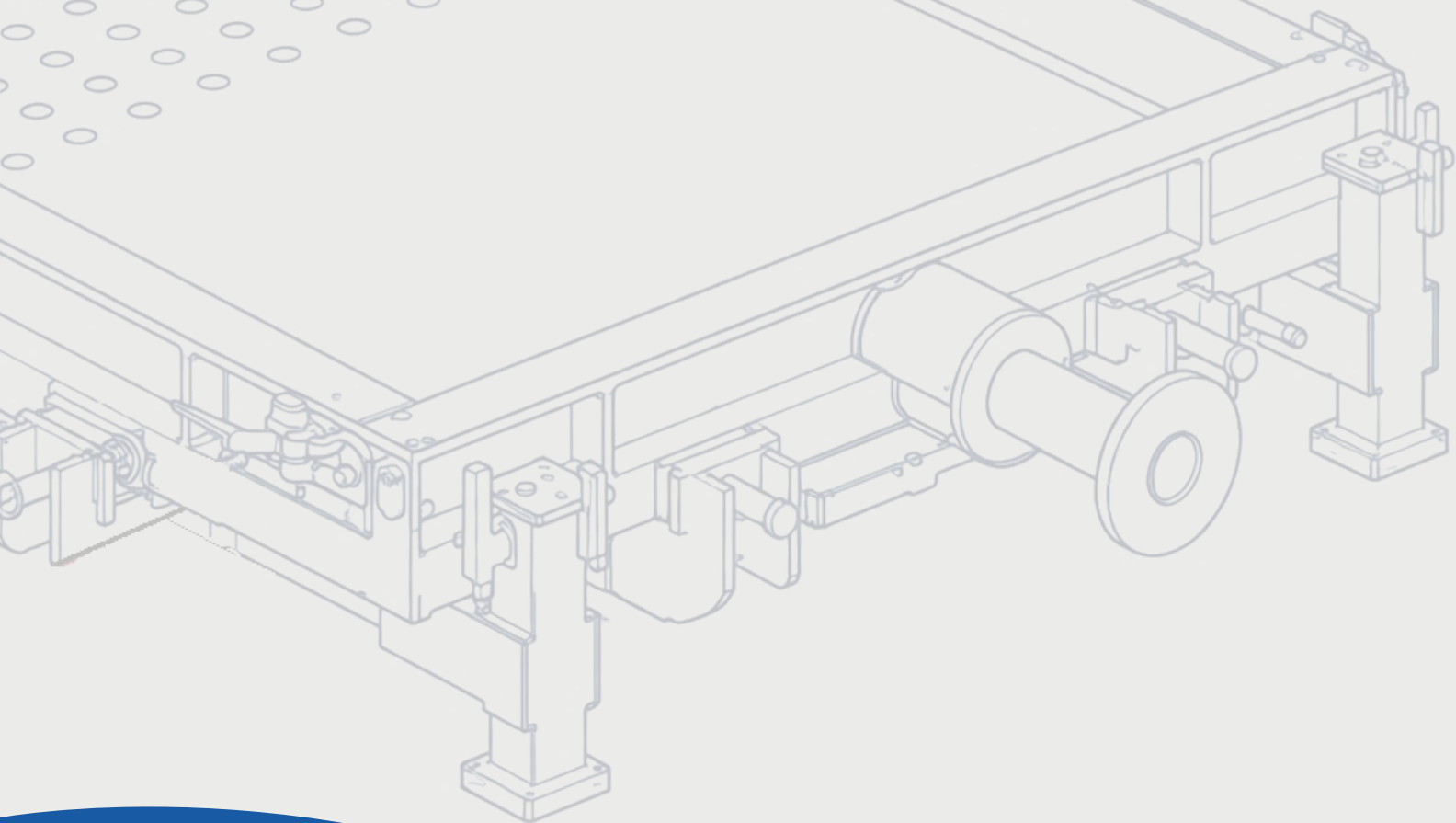




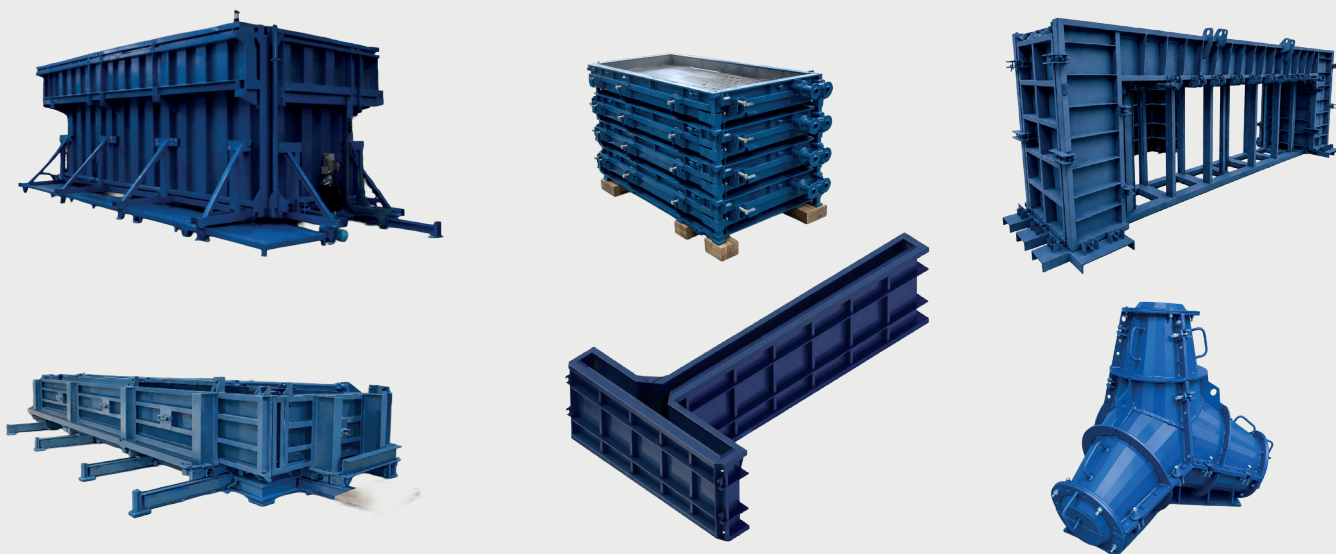
FORMY STALOWE DO PREFABRYKATÓW BETONOWYCH

Rozwiązania dopasowane do technologii
produkcji konkretnego zakładu



Formy stalowe do prefabrykatów betonowych

Formy do zbiorników, elementów prostopadłościennych, elementów płaskich, elementów infrastrukturalnych oraz pod indywidualne zamówienie.



Oferujemy rozwiązania dopasowane do konkretnego zakładu i technologii produkcji. Każda forma jest dopasowana do wymagań projektu, z zachowaniem wysokiej dokładności wymiarowej i powtarzalności produkcji.



Wykonujemy solidne konstrukcje, które zapewniają długą żywotność oraz wygodną obsługę podczas zalewania, zagęszczania i rozformowania elementów.



Formy mogą być wyposażone w systemy regulacji, wkładki oraz rozwiązania ułatwiające szybkie przygotowanie do kolejnego cyklu produkcyjnego.

Spis treści:

Formy wielkogabarytowe do

- Elementów wielościennych
- Płyt
- Prefabrykatów dla energetyki
- Prefabrykatów stadionowych
- Doków

Formy dla infrastruktury drogowej i kolejowej do

- Przepustów
- Kanałów odwodnieniowych
- Kanałów kablowych
- Zbiorników
- Płyt peronowych
- Ścian typu L
- Ścian typu T

SYSTEMY MODUŁOWE

JEDEN SYSTEM, WIELE WARIANTÓW PREFABRYKATU



Zmiana wysokości



Zmiana długości



Wkładki wymienne



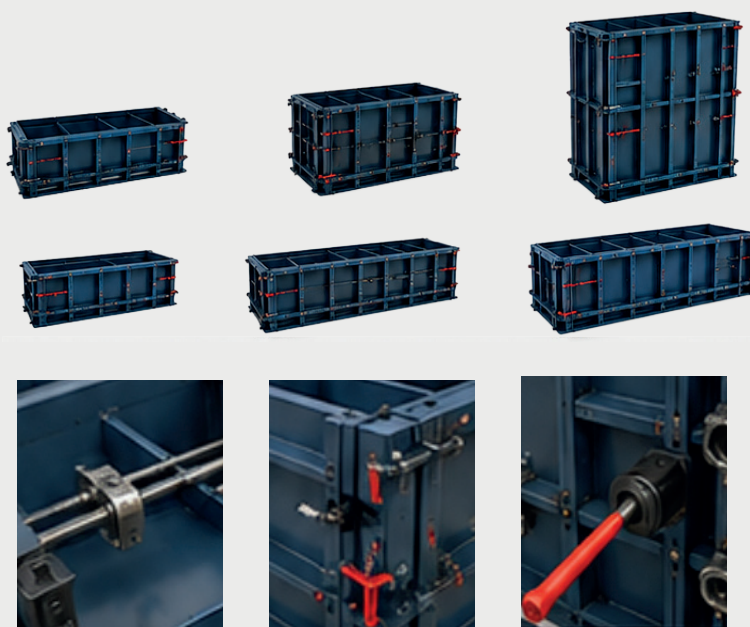
Rdzenie regulowane



Modułowe burty



Szybkie przebrojenie produkcji



Dzięki możliwości zmiany wysokości i długości jedna forma pozwala wykonywać elementy w wielu wariantach wymiarowych.

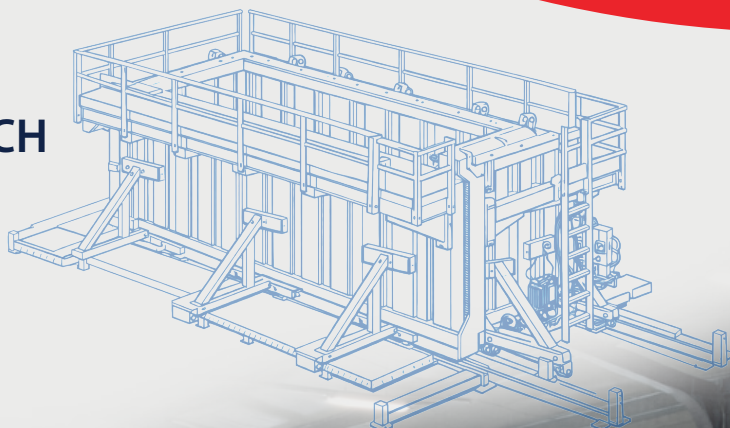
Wymienne wkładki, regulowane rdzenie oraz modułowe burty umożliwiają szybkie dostosowanie konfiguracji do bieżących potrzeb produkcyjnych.

Konstrukcja zapewnia krótkie czasy przebrojenia, zwiększając wydajność i ograniczając przestoje.

FORMY STALOWE DO ELEMENTÓW WIEŁOŚCIENNYCH

Stacje transformatorowe, moduły basenowe, komory techniczne oraz elementy w kształcie U i C. Umożliwiają wykonanie złożonych konstrukcji o powtarzalnych wymiarach, zachowaniu szczelności i wysokiej jakości powierzchni, co jest istotne przy elementach użytkowych i technicznych.

Gotowe prefabrykаты znajdują zastosowanie w energetyce, infrastrukturze podziemnej oraz budownictwie przemysłowym. Służą do budowy stacji trafo, zbiorników i basenów, komór instalacyjnych oraz kanałów technologicznych.



ZASTOSOWANIE

Kolejnictwo • Infrastruktura drogowa • Energetyka

Zapewniają trwałość, szybki montaż na budowie oraz ograniczenie prac wykonywanych na miejscu.



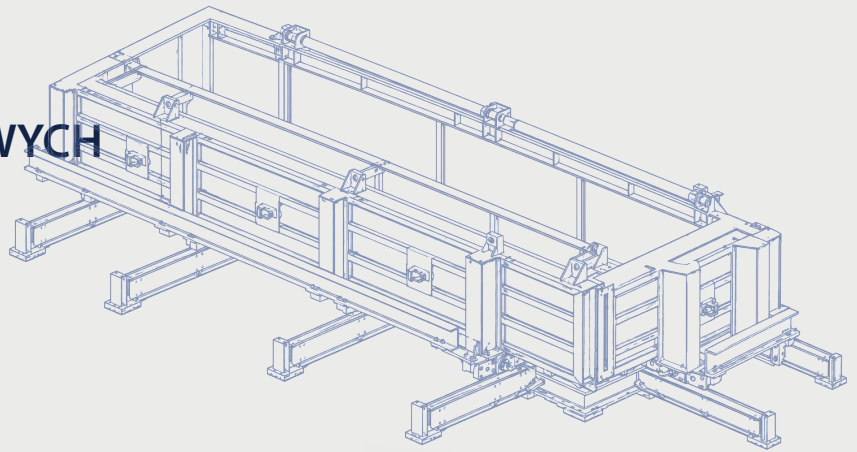
FORMY STALOWE DO FUNDAMENTÓW STACJI TRANSFORMATOROWYCH

Charakterystyki techniczne:

- Maksymalne rozmiary wewnętrzne:
L: 7500 mm × D: 4000 mm × H: 3300 mm
- Minimalne wymiary wewnętrzne:
L: 1200 mm × Dg: 1200 mm × H: 1300 mm
- Narożniki proste 90° fazowane 2 × 45°
- Modułowy rdzeń regulowany co 100 mm
- Rozsuwanie rdzenia dzięki 4 skręcającym się hydraulicznie narożnikom

Konstrukcja formy:

- Rama formy wykonana z H160
- Konstrukcja ścian zewnętrznych wykonana z profili 160x80 pokryta blachą grubości 5 mm
- Konstrukcja rdzenia to poszycie z blachy 5mm oraz wzmocnienia z żeber grubości 10 mm
- Wszystko połączone z hydrauliką oraz przejrzystym pulpitem sterującym



ZASTOSOWANIE

Kolejnictwo • Infrastruktura drogowa • Energetyka

Gotowe fundamenty służą jako stabilna baza pod stacje trafo i urządzenia energetyczne.

Zapewniają przenoszenie obciążeń, trwałość oraz szybki montaż na budowie.

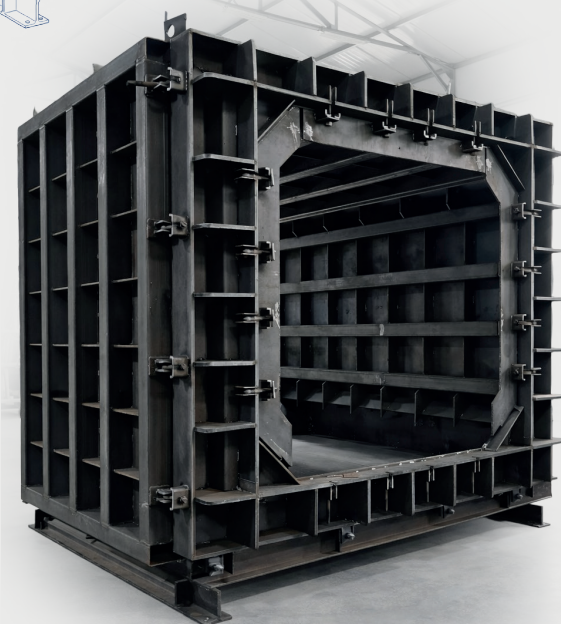
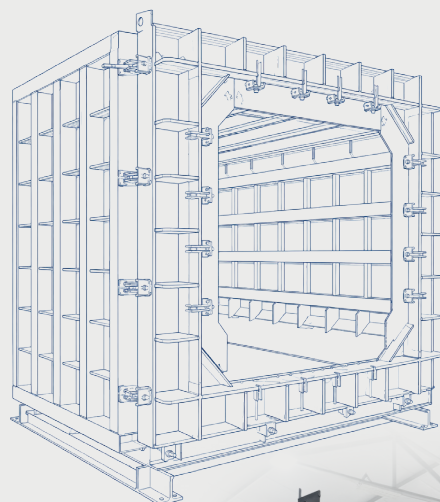


FORMY STALOWE DO KANAŁÓW

Wykorzystywane w infrastrukturze technicznej i odwodnieniowej. Umożliwiają wykonanie elementów o powtarzalnych wymiarach, właściwej geometrii oraz gładkiej powierzchni, co zapewnia wysoką jakość i szczelność prefabrykatów.

Konstrukcja formy wykonana jest:

- Rama formy wykonana z C180
- Konstrukcja ścian zewnętrznych wykonana z profili 120x60 pokryta blachą grubości 5 mm oraz żeber 10 mm
- Konstrukcja rdzenia to poszycie z blachy 5mm oraz wzmocnienia z żeber grubości 10 mm
- Wszystko połączone z hydrauliką. Istnieje możliwość zastosowania pulpitu sterującego.



ZASTOSOWANIE

Kolejnictwo • Infrastruktura drogowa • Energetyka

Znajdują zastosowanie w budownictwie drogowym, kolejowym, przemysłowym oraz w systemach kanalizacyjnych i odwodnieniowych, zapewniając trwałość i szybki montaż na budowie.



FORMY STALOWE DO PRODUKCJI PREFABRYKOWANYCH PRZEPUSTÓW

Gotowe przepusty dwudzielne służą do przeprowadzania wody, cieków oraz instalacji pod drogami i torami. Dzięki podziałowi na dwie części pozwalają na większą przepustowość, wykorzystanie dźwigu o mniejszych parametrach. Znajdują zastosowanie w budownictwie drogowym, kolejowym i hydrotechnicznym, zapewniając trwałość oraz szybki montaż na budowie.

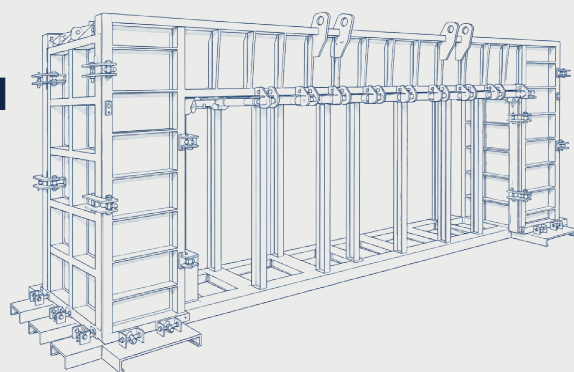
Konstrukcja formy wykonana jest:

- Rama formy wykonana z C200 oraz profili 50x50
- Konstrukcja ścian zewnętrznych wykonana z profilu 100x100, żeber 10 mm, pokryta blachą grubości 5 mm
- Konstrukcja rdzenia to poszycie z blachy 5mm oraz wzmocnienia z żeber grubości 10 mm

ZASTOSOWANIE

Kolejnictwo • Infrastruktura drogowa • Energetyka

Stosowane w infrastrukturze drogowej i kolejowej. Umożliwiają wykonanie elementów o powtarzalnych wymiarach oraz wysoką jakością powierzchni betonu.



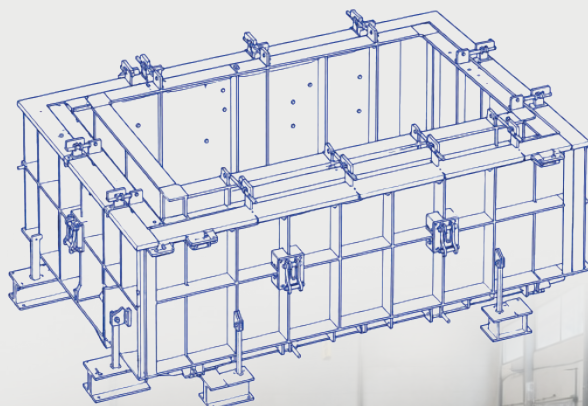
FORMY STALOWE

DO PRODUKCJI PREFABRYKOWANYCH PRZEPUSTÓW

Umożliwiają wykonanie elementów o powtarzalnych wymiarach, właściwej geometrii oraz wysokiej jakości powierzchni, co zapewnia trwałość i szczelność prefabrykatów.

Konstrukcja formy wykonana jest:

- Rama formy wykonana z C180
- Konstrukcja ścian zewnętrznych wykonana z profili 120x60 pokryta blachą grubości 5 mm oraz żeber 10 mm
- Konstrukcja rdzenia to poszycie z blachy 5mm oraz wzmocnienia z żeber grubości 10 mm
- Rdzeń połączony z hydrauliką. Istnieje możliwość zastosowania pulpitu sterującego.



ZASTOSOWANIE

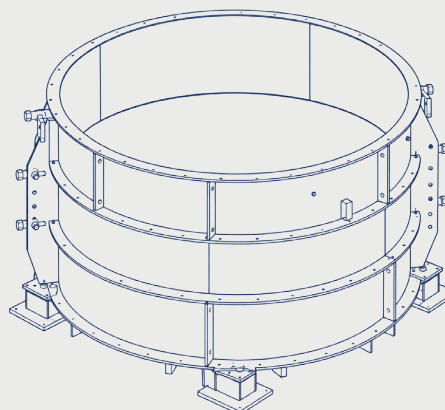
Kolejnictwo • Infrastruktura drogowa • Energetyka

Gotowe przepusty skrzynkowe służą do przeprowadzania wody, cieków oraz instalacji pod drogami, torami i nasypami. Znajdują zastosowanie w budownictwie drogowym, kolejowym i hydrotechnicznym, zapewniając bezpieczne odprowadzenie wody oraz szybki montaż na budowie.



DO ELEMENTÓW CYLINDRYCZNYCH

Formy stalowe do produkcji prefabrykowanych elementów cylindrycznych, takich jak kręgi betonowe, studnie oraz zbiorniki. Umożliwiają wykonanie elementów o powtarzalnych wymiarach, zachowaniu geometrii oraz wysokiej jakości powierzchni, co ma znaczenie przy elementach pracujących w warunkach gruntowo-wodnych.



Konstrukcja formy wykonana jest:

- Rama formy wykonana z C200
- Konstrukcja ścian zewnętrznych wykonana z żeber 10 mm, profilu 80x80 oraz C60, pokryta blachą grubości 5 mm
- Konstrukcja rdzenia to poszycie z blachy 5mm oraz wzmocnienia z żeber grubości 10 mm
- Wszystko połączone z hydrauliką

ZASTOSOWANIE

Kolejnictwo • Infrastruktura drogowa • Energetyka

Gotowe prefabrykaty znajdują zastosowanie w systemach kanalizacyjnych, odwodnieniowych oraz w infrastrukturze podziemnej. Służą do budowy studni, zapewniając trwałość, szczelność oraz szybki montaż na budowie.



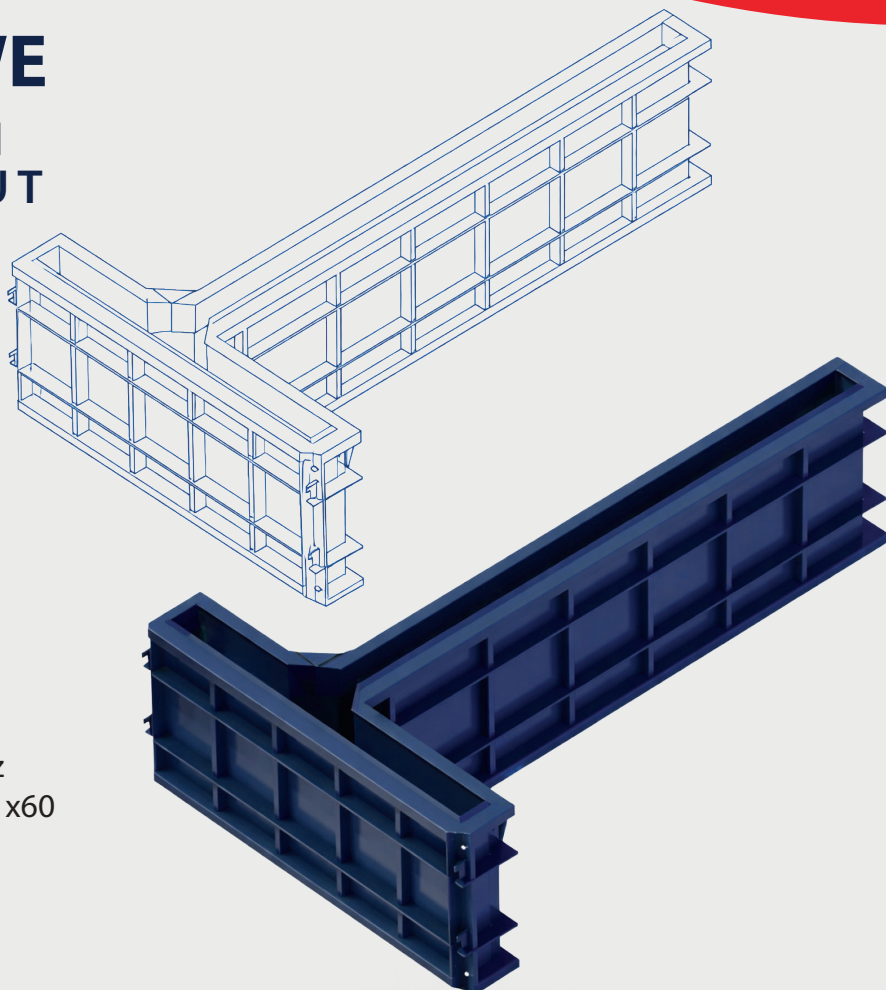
FORMY STALOWE

DO PREFABRYKOWANYCH ŚCIAN OPOROWYCH TYPU T

Stosowane w budownictwie drogowym, kolejowym i przemysłowym. Umożliwiają wykonanie elementów o powtarzalnych wymiarach.

Konstrukcja formy wykonana jest:

- Rama formy wykonana z C180
- Konstrukcja ścian zewnętrznych wykonana z żeber grubości 10 mm pokryta blachą grubości 5 mm oraz dookoła wzmocniona profilem 120 x60
- Możliwość wykonania hydrauliki



ZASTOSOWANIE

Kolejnictwo • Infrastruktura drogowa • Energetyka

Znajdują zastosowanie w infrastrukturze drogowej, kolejowej, przemysłowej oraz przy zagospodarowaniu terenu, umożliwiając szybki montaż i długą żywotność.

Gotowe ściany oporowe typu T służą do zabezpieczania skarp, nasypów oraz jako ściany wsporcze pod duże elementy. Dzięki swojej konstrukcji skutecznie przenoszą parcie gruntu i zapewniają stabilność całej konstrukcji.



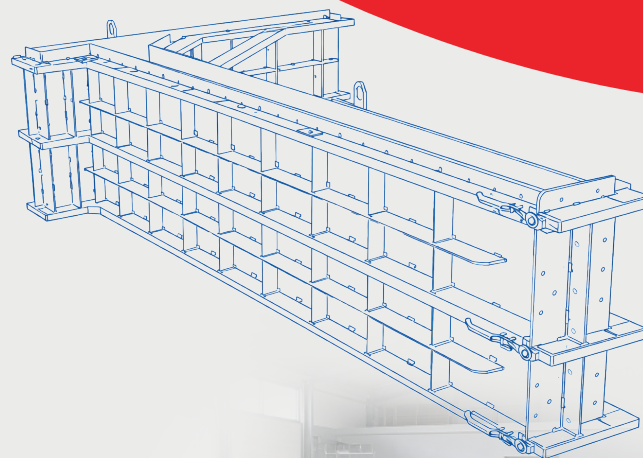
FORMY STALOWE

DO PRODUKCJI PREFABRYKOWANYCH ŚCIAN OPOROWYCH TYPU L

Umożliwiają wykonanie elementów o powtarzalnych wymiarach, właściwej geometrii oraz wysokiej jakości powierzchni, co zapewnia trwałość i dokładność prefabrykatów.

Konstrukcja formy wykonana jest:

- Rama formy wykonana z C180
- Konstrukcja ścian zewnętrznych wykonana z żeber grubości 10 mm pokryta blachą grubości 5 mm oraz dookoła wzmocniona profilem 120 x60
- Możliwość wykonania hydrauliki



ZASTOSOWANIE

Kolejnictwo • Infrastruktura drogowa • Energetyka

Znajdują zastosowanie w infrastrukturze drogowej, kolejowej, przemysłowej oraz przy zagospodarowaniu terenu, zapewniając szybki montaż

Gotowe ściany oporowe służą do zabezpieczania skarp, nasypów i różnic poziomów terenu. Przenoszą parcie gruntu, stabilizują podłoże oraz chronią przed osuwaniem.



FORMY STALOWE

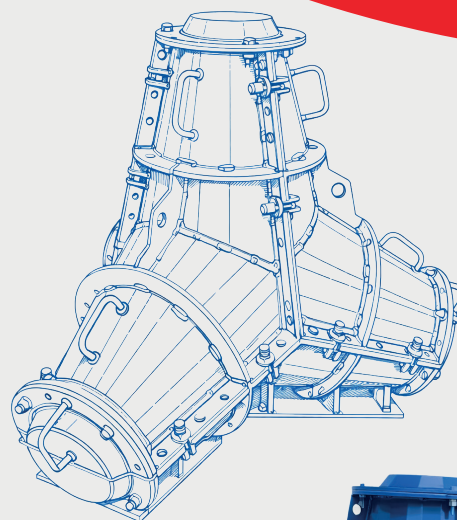
DO PRODUKCJI PREFABRYKOWANYCH ELEMENTÓW BETONOWYCH TYPU GWIAZDOBOK

Wykorzystywane w budownictwie hydrotechnicznym i infrastrukturalnym. Umożliwiają wykonanie elementów o powtarzalnych wymiarach oraz dokładnym odwzorowaniu kształtu, co przekłada się na wysoką jakość i trwałość prefabrykatów.

Gotowe gwiazdoboki służą do umacniania skarp, brzegów rzek, kanałów i zbiorników wodnych. Zapewniają stabilizację podłoża, ograniczają erozję oraz chronią konstrukcje przed działaniem wody.

Konstrukcja formy wykonana jest:

- Rama formy wykonana z C200
- Konstrukcja ścian zewnętrznych wykonana z żeber grubości 10 mm oraz 16 mm pokryta blachą grubości 5 mm



ZASTOSOWANIE

Kolejnictwo • Infrastruktura drogowa • Energetyka

Znajdują zastosowanie głównie w hydrotechnice, ale także w projektach drogowych, kolejowych i przemysłowych, gdzie wymagane jest zabezpieczenie terenu.



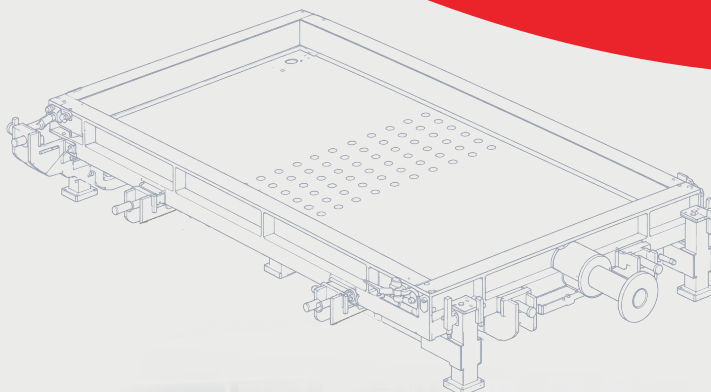
FORMY STALOWE

DO PRODUKCJI PREFABRYKOWANYCH PŁYT PERONOWYCH

Wykorzystywane są przy budowie i modernizacji infrastruktury kolejowej. Umożliwiają one wykonanie elementów o powtarzalnych wymiarach i wysokiej jakości powierzchni.

Konstrukcja formy wykonana jest:

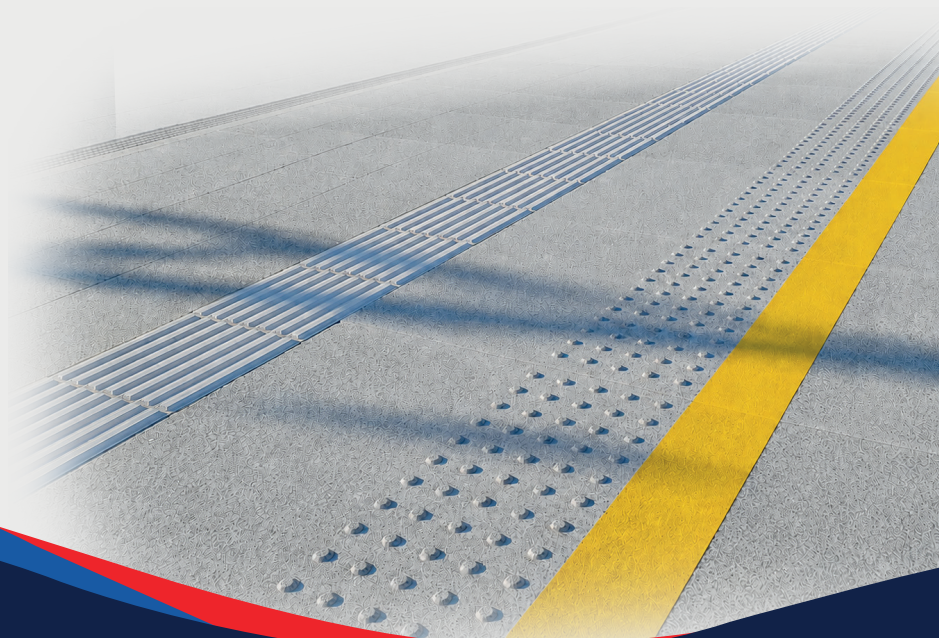
- Z profilu 50 x 50 blach grubości 10 i 5 mm oraz Ceownika C60



ZASTOSOWANIE

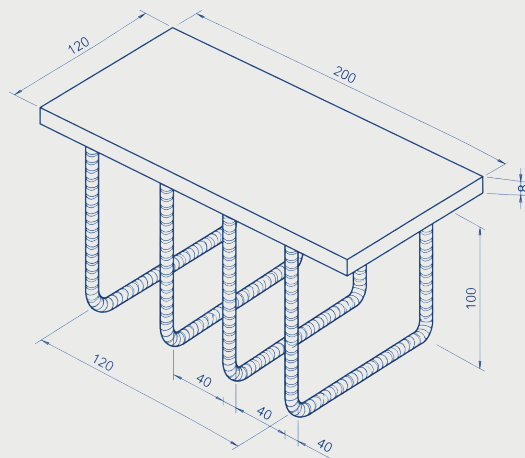
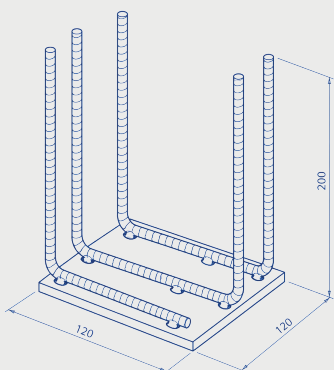
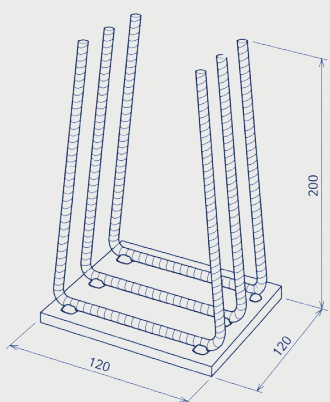
Kolejnictwo • Infrastruktura drogowa • Energetyka

Gotowe płyty peronowe służą do budowy nawierzchni peronów, po których poruszają się pasażerowie, zapewniając trwałość, bezpieczeństwo i szybki montaż na budowie.



Marki DO PREFABRYKATÓW

Marki stalowe to zatopione w betonie komponenty stalowe. Pozwalają na bezinwazyjne i trwałe łączenie gotowych prefabrykatów z innymi materiałami za pomocą spawania lub śrub.



ZASTOSOWANIE

Kolejnictwo • Infrastruktura drogowa • Energetyka

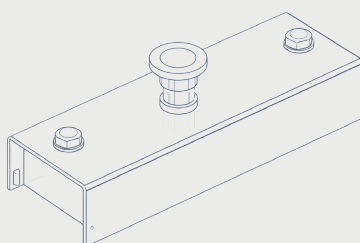
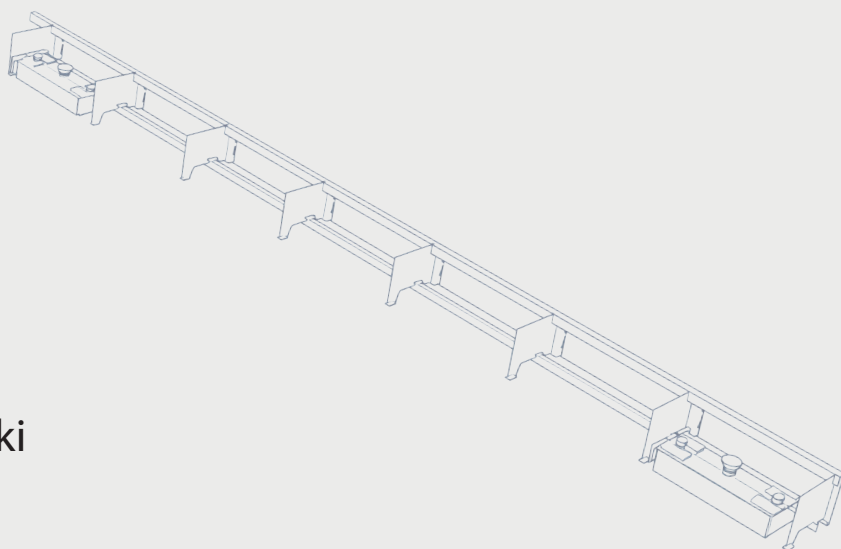
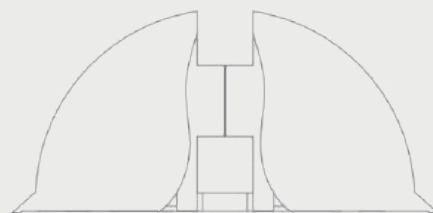


AKCESORIA DO FORM STALOWYCH

komponenty uzupełniające do systemów prefabrykacji betonowej.

Zakres:

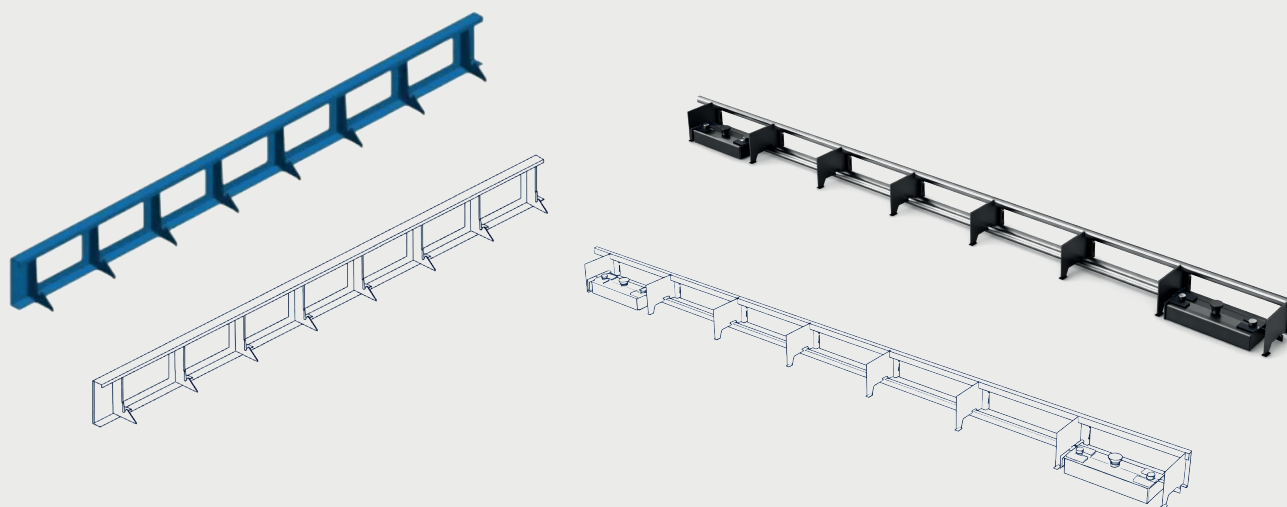
- ✓ magnesy szalunkowe
- ✓ listwy szalunkowe o wysokościach 10 / 15 / 20 cm
- ✓ listwy fazujące
- ✓ klucze do magnesów
- ✓ magnesy do puszek
- ✓ magnesy do rur
- ✓ kształtki magnetyczne
- ✓ marki do elementów
- ✓ ściągacze szalunkowe i nakrętki



1

LISTWY SZALUNKOWE

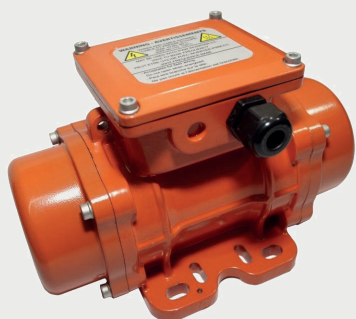
Szalunki są dostępne w 3 konfiguracjach o wysokościach 10, 15 i 20 cm.



2

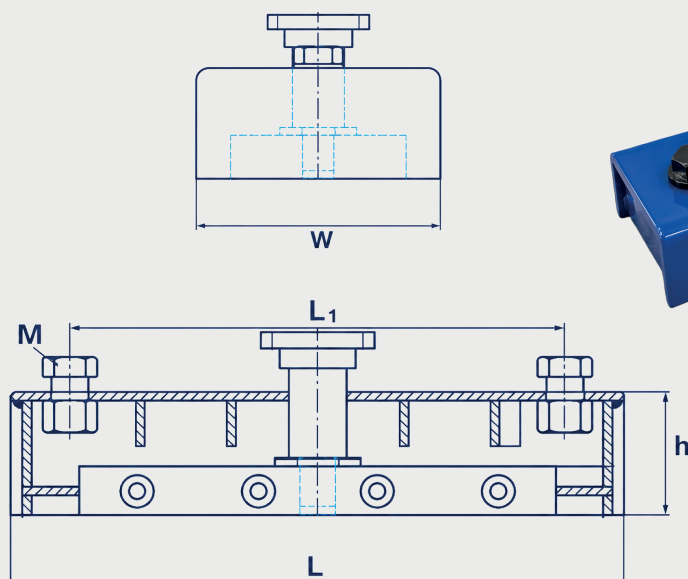
WIBRATORY DO FORM

Zewnętrzny elektrowibrator MVE 60/3E-10A0-M składa się z silnika elektrycznego zabudowanego w solidnej odlewanej obudowie zaprojektowanej zgodnie z analizą FMEA, z mimośrodowymi ciężarkami zamocowanymi po obu stronach wału



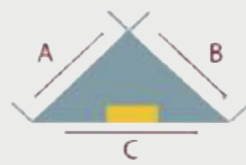
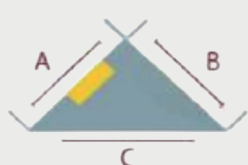
3 MAGNESY SZALUNKOWE

Stosowany w prefabrykacji do błyskawicznego i stabilnego mocowania bocznych form (szalunków) na stalowych stołach produkcyjnych.



Model	FEGO-450	FEGO-900	FEGO-135	FEGO-150	FEGO-1800	FEGO-2100	FEGO-2500
L(mm)	170	280	320	320	320	320	320
W(mm)	60	60	90	90	120	120	120
H(mm)	40	40	60	60	60	60	60
Siła(kg)	450	900	1350	1500	1800	2100	2500

4 LISTWY FAZUJĄCE



Model	TYP 110	TYP 115	TYP 120	TYP 0125
A(mm)	10	15	20	25
B(mm)	10	15	20	25
C(mm)	14	21	28	35

5 KLUCZE DO ODBLOKOWANIA MAGNESÓW



6

MAGNESY DO PUSZEK SZALUNKOWYCH

Ten uchwyt magnetyczny powlekany gumą został zaprojektowany jako zintegrowane rozwiązanie łączące magnesy i formę gumową do mocowania puszek instalacyjnych / skrzynek przewodów elektrycznych.

magnetyczny uchwyt 86 mm



Model	typ 86F	typ 86R
L(mm)	71	D91
W(mm)	71	d71
H(mm)	30	33
Siła(kg)	50	50

Model	typ 69E
D(mm)	69
d(mm)	59
H(mm)	24
Siła(kg)	150

magnetyczny uchwyt



6

MAGNESY DO PUSZEK SZALUNKOWYCH

Ten uchwyt magnetyczny powlekany gumą został zaprojektowany jako zintegrowane rozwiązanie łączące magnesy i formę gumową do mocowania puszek instalacyjnych / skrzynek przewodów elektrycznych.

magnetyczny uchwyt 86 mm



Model	typ 86F	typ 86R
L(mm)	71	D91
W(mm)	71	d71
H(mm)	30	33
Siła(kg)	50	50

Model	typ 69E
D(mm)	69
d(mm)	59
H(mm)	24
Siła(kg)	150

magnetyczny uchwyt



7 Kształtki magnetyczne

Ten typ magnetycznych form do gniazd kotew rozporowych stosuje się w połączeniu z gumową podstawą, aby utrzymać kotwy rozporowe we właściwej pozycji.

Dwa frezowane trzpienie są przykręcone do korpusu płyty magnetycznej, co ułatwia montaż gumowej podstawy.



Model	A(mm)	B(mm)	C(mm)	K(mm)	Obciążenie(t)	Siła(kg)
ERF25M	144	64	16	30	1.3	100/180
ERF50M	144	64	16	35	2.5	100/180
ERF100M	220	100	16	52	5.0	100/200

DLACZEGO MY

Doświadczenie, które przekłada się na jakość i niezawodność naszych form.



Mamy doświadczenie w konstrukcjach stalowych i spawaniu

Wieloletnia praktyka, wykwalifikowany zespół i nowoczesny park maszynowy.



Robimy formy od zera, nie kopiujemy gotowych rozwiązań

Każdy projekt jest indywidualny. Dopasowujemy rozwiązania do Twoich potrzeb.




Myślimy pod kątem produkcji, nie tylko projektu

Uwzględniamy realne warunki pracy, cykl produkcyjny i ergonomię obsługi.



Możemy wprowadzać zmiany i rowijać formy razem z klientem

Elastyczne podejście, szybka reakcja i stałe wsparcie techniczne.



FEGO Industry Sp. z o.o.
ul. Młochowska 88, 05-831 Rozalin

✉ kontakt@fego.pl

🌐 WWW.FEGO.PL